

STD-6, Maths

SA-II-2019  
Answer key

PART-A

24/12

R/KV

10/4

|                    |        |        |                     |
|--------------------|--------|--------|---------------------|
| 1 - A              | 11 - B | 21 - B | 31 - C              |
| 2 - B              | 12 - C | 22 - C | 32 - A              |
| 3 - C              | 13 - B | 23 - A | 33 - B              |
| 4 - <del>A</del> C | 14 - A | 24 - B | 34 - <del>B</del> B |
| 5 - B              | 15 - C | 25 - C | 35 - A              |
| 6 - A              | 16 - A | 26 - A | 36 - B              |
| 7 - A              | 17 - B | 27 - B | 37 - C              |
| 8 - B              | 18 - C | 28 - C | 38 - A              |
| 9 - C              | 19 - A | 29 - A | 39 - B              |
| 10 - A             | 20 - B | 30 - B | 40 - C              |

1. एभलां गणो. (गर्भ त बांध) — (१०)  
 1. मूखली हरी. 1.54 અને 1.80

$$\begin{array}{r} \rightarrow 1.54 \\ + 1.80 \\ \hline 3.34 \end{array}$$

2. अंघ्याइभा हावी तनी उपर 0.2 दशांशो.



3. अनिसंक्षिप्त स्वरेपमां लयी 0.60

$$\begin{aligned} \rightarrow 0.60 \\ &= \frac{60}{100} \\ &= \frac{6}{10} \\ &= \frac{3}{5} \end{aligned}$$

$$= \frac{3}{5}$$

4. दशांश स्वरेपे लयी.

$$\rightarrow 200 + 60 + 5 + \frac{1}{10}$$

$$= 265 + \frac{1}{10}$$

$$= 265.1$$

$$= \boxed{265.1}$$

5. अडता 10 दिवसमा र 1500 रुमाथ छी. त 30 दिवसमा हरेला रुपियां रुमा.रो ?

$\rightarrow$  अडता 10 दिवसमा 1500 रु रुमाथ

$\therefore$  अडता 1 दिवसमा (१)

$$= 1 \times 1500$$

$$= 150 \text{ ₹}$$

∴ એકતાની 30 દિવસની કમાણી =  $(150 \times 30)$

$$= \boxed{4500 \text{ ₹}}$$

જવાબ: એકતા 30 દિવસમાં 4500 ₹ કમાણી

6. સમીકરણનો ઉકેલ શોધો

$$\rightarrow x + 12 = 20$$

$$\therefore x = 20 - 12$$

$$\boxed{x = 8}$$

પ્ર. 2  
1. દાખલાં ગણો. (ગમે તે ગણો) — (09)

એક ચારસ જાગની.....

→ ચારસ જાગની એક જાગનું માપ (લંબાઈ) = 250 મીટર

$$\begin{aligned} \therefore \text{ચારસ જાગની પરિમિતિ} &= 4 \times \text{લંબાઈ} \\ &= 4 \times 250 \text{ મીટર} \\ &= 1000 \text{ મીટર} \end{aligned}$$

→ 1 મીટર વાડ ફરવાનો ખર્ચ ₹ 20

∴ 1000 મીટર વાડ ફરવાનો ખર્ચ (₹)

$$\therefore \frac{1000 \times 20}{1} = 20,000 \text{ ₹ થશે}$$

જવાબ: જાગની ફરતે વાડ ફરવાનો ખર્ચ 20,000 ₹ થશે.

2. 500 મીટર લંબાઈ અને 200 મીટર પહોળાઈ....

→ એક જમીનની લંબાઈ (a) = 500 મીટર

જમીનની પહોળાઈ (b) = 200 મીટર

$$\begin{aligned} \text{તથા, લંબચોરસ જમીનનું ક્ષેત્રફળ} &= \text{લંબાઈ} \times \text{પહોળાઈ} \\ &= (500 \times 200) \text{ મીટર} \end{aligned}$$

$$= 1,00,000 \text{ થો. મીટર}$$

100 થો. મીટર લાંબી બેસાડવાનો ખર્ચ રૂ 8

∴ 1,00,000 થો. મીટર લાંબી બેસાડવાનો ખર્ચ (₹)

$$\therefore \frac{1,00,000 \times 8}{100} = \boxed{8,000 \text{ ₹}}$$

જવાબ: લાંબી બેસાડવાનો ખર્ચ 8,000 ₹ થાય.

3 એક માતા પોતાની બે દિકરીઓ...

→ મેથાની ઉંમર - 15 વર્ષ  
લુમિહાના ઉંમર - 12 વર્ષ

∴ મેથા અને લુમિહાની ઉંમરનો ગુણોત્તર

$$= \frac{\text{મેથાની ઉંમર}}{\text{લુમિહાની ઉંમર}}$$

$$= \frac{15 \text{ વર્ષ}}{12 \text{ વર્ષ}}$$

$$= \frac{5}{4}$$

$$= 5:4$$

→ ગુણોત્તરનાં જાંત ખરાનો સરવાળો કરતાં 5+4=9 થાય  
જાંતની વચ્ચે રૂ 36 વહેંચવાનાં છે

$$\therefore \text{મેથાને મળતી રકમ} = \frac{36 \times 5}{9} = 20 \text{ ₹}$$

$$\text{લુમિહાને મળતી રકમ} = \frac{36 \times 4}{9} = 16 \text{ ₹}$$

જવાબ: મેથાને 20 ₹ અને લુમિહાને 16 ₹ મળે

4. अर्पण.....

→ अर्पण ग्रामने 5 किलोमीटर क्षेत्राचा अर्पण

1000 ग्राम = 1 किलोमीटर

∴ 400 ग्राम = ( )

∴  $\frac{400 \times 1}{1000} = 0.400$  किलोमीटर क्षेत्र

∴ 5 किलोमीटर + 0.400 किलोमीटर क्षेत्र = 5.400 किलोमीटर क्षेत्र

→ ~~2 किलोमीटर 20 ग्राम भांड भांडे 2 किलोमीटर 200 ग्राम~~

~~1000 ग्राम = 1 किलोमीटर~~

~~∴ 20 ग्राम = ( )~~

~~∴  $\frac{20 \times 1}{1000} = \frac{20}{1000} = 0.020$  किलोमीटर क्षेत्र~~

~~∴ 2 किलोमीटर + 0.020 किलोमीटर भांडे = 2.020 किलोमीटर क्षेत्र~~  
~~= 2.200 किलोमीटर क्षेत्र~~

→ 10 किलोमीटर 850 ग्राम क्षेत्र भांडे

1000 ग्राम = 1 किलोमीटर

∴ 850 ग्राम = ( )

∴  $\frac{850 \times 1}{1000} = 0.850$  किलोमीटर क्षेत्र

10 किलोमीटर + 0.850 किलोमीटर क्षेत्र = 10.850 किलोमीटर क्षेत्र

→ अर्पण कुल अर्पण =

~~5.400 किलोमीटर क्षेत्र~~      5.400

~~+ 2.020 किलोमीटर क्षेत्र~~      2.200

~~+ 10.850 किलोमीटर क्षेत्र~~      10.850

~~18.270 किलोमीटर क्षेत्र~~      18.450 किलोमीटर क्षेत्र

म्हणून : अर्पण अर्पण कुल अर्पण

अर्पण ~~18.270~~ किलोमीटर क्षेत्र

18.450

प्र. 3. दायरों वाली. (समन पांदा) — (10)

1.  $\frac{15}{12} = \frac{\boxed{\quad}}{6}$  दायरों  $\boxed{\quad}$  नी दायरों सांदा?

→  $\frac{\cancel{15}^5}{\cancel{12}_6} = \frac{\boxed{5}}{6}$

2. संख्याओं 15, 45, 40, 120 में दायरों नदने नददद ददद?

15 दायरों 45नी दायरों दायरों =  $\frac{\cancel{15}}{\cancel{45}_3} = \frac{1}{3} = \boxed{1:3}$

40 दायरों 120नी दायरों दायरों =  $\frac{\cancel{40}}{\cancel{120}_3} = \frac{1}{3} = \boxed{1:3}$

∴ 15 : 45 :: 40 : 120.

सांदा दायरों 15, 45, 40, 120 दायरों दायरों दायरों?

3. दायरों दायरों सांदा?

→  $\frac{33 \text{ दायरों}}{121 \text{ दायरों}}$

दायरों =  $\frac{\cancel{33}^3}{\cancel{121}_{11}}$

=  $\frac{3}{11}$

=  $\boxed{3:11}$

4. दायरों दायरों दायरों

→ 5 दायरों = 60

∴ दायरों =  $\frac{60}{5} = 12$

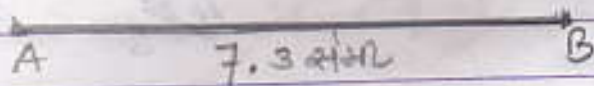
∴  $\boxed{\text{दायरों} = 12}$

5. सीमा से ---

→ धाराई शैली की ठोकर १० वर्ष है।  
सीमा से बाँधा इतना ५ वर्ष नानी हो।  
∴ सीमा की ठोकर = शैली की ठोकर - ५ वर्ष  
∴ सीमा की ठोकर =  $\boxed{(१०-५) \text{ वर्ष}} = ५$

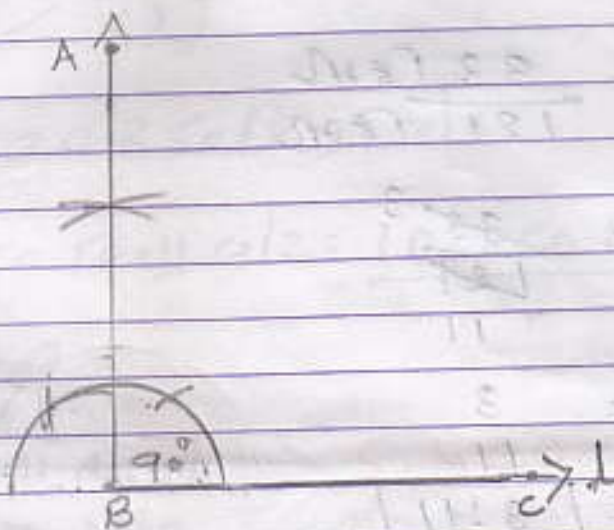
अतः, सीमा की ठोकर  $(१०-५)$  वर्ष है।

6. मापपट्टी की सहायता से ७.३ सेंमी लंबाई की रेखा खींचो। (अंकनाना मुँह करी नही।)



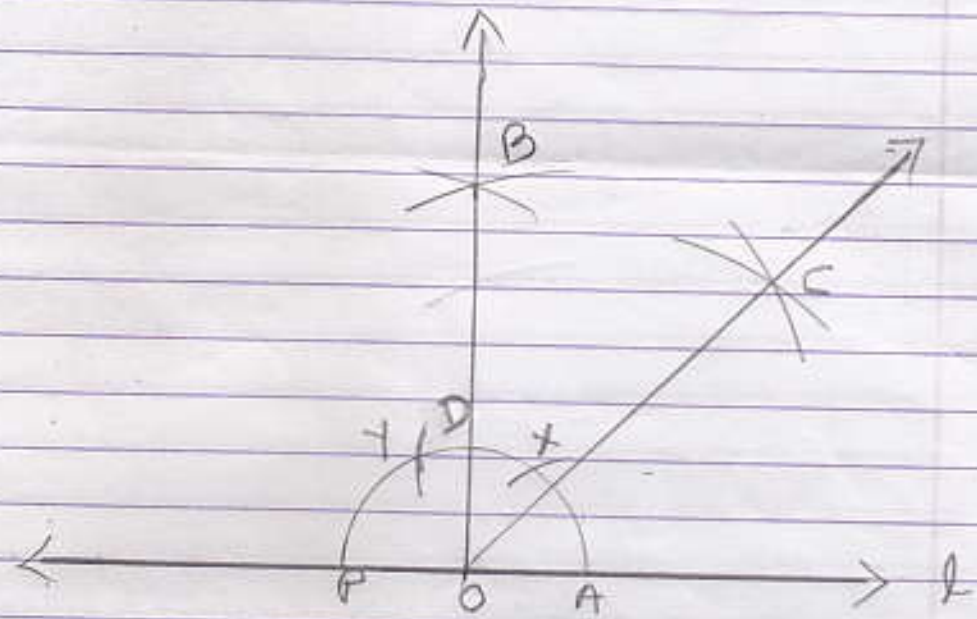
प्र. 4 (अं) दाखला गठनी (गर्भन ले.) — (०८)

1. मापपट्टी से ९०° का मापना खुला की अंकन।



2. एक सारपुत्री की अंकन तना खिला करनी अंकन हो

$\boxed{SI = 100}$



3. અંકના અંકો અને શ્રેણી દર્શાવો.....

| ભૂરાં ગંભર | આવૃત્તિ-રૂપ | વિદ્યાર્થીઓની સંખ્યા |
|------------|-------------|----------------------|
| 4          | III         | 5                    |
| 5          | IIII III    | 8                    |
| 6          | IIII II     | 10                   |
| 7          | IIII        | 7                    |
| 8          | II          | 2                    |
| કુલ        | -           | 32                   |

૫.૫  
ગ)

વજાવજાવ દાંડા. ————— (૦૬)

ભાગવા અંકપંચાલ  
કાર્યકારી શ્રેણી વિદ્યાર્થી

૬૨)





प्रमाणित: Y अक्ष पर  
 1 अंक लंबाई = 10  
 बाबतची संख्या

संख्या प्रति अंक

80  
70  
60  
50  
40  
30  
20  
10  
0

संख्या संख्या संख्या संख्या

एक

